

Hjullastare
Teleskophjullastare



WEIDEMANN

designed for work



Den kraftfulla hjullastaren.

Med konventionell lastare eller teleskoparm.



Oumbärlig i din verksamhet.

Weidemanns hjullastare gör alla arbetsinsatser mer produktiva. Förutom att de har hög funktionalitet, god arbetskomfort och utmärkta säkerhetsegenskaper, är de också väldigt starka och uthålliga. Weidemann erbjuder dessa miljövänliga modellserier med en motorteknologi som uppfyller de senaste utsläppsnormerna.

Hjullastare – med konventionell lastare eller teleskoparm.

Övertygande lyftkraft med modern motorteknologi

En arbetsplats att må bra på.
Läs mer på sidan 14 - 17



Effektivt redskapsbyte.
Läs mer på sidan 7.

Servicevänlighet
med tippbar hytt.
Läs mer på sidan 12.



Utmärkt rostskydd
med pulverlack.
Läs mer på sidan 20.

Lönsamhet med modern
motorteknologi.
Läs mer på sidan 8 - 9

Utmärkta terrängkörningsegenskaper
med midjestyning.
Läs mer på sidan 6.





Utsläppsnorm och motorteknik.

Med Weidemann: välrustad för framtiden!

Anpassningen av maskinerna till steg V omfattar såväl en integrerad avgas efterbehandling i form av ett partikelfilter som en optimering av kylkapaciteten. Detta innefattar även en kyld avgasåterföring. En positiv bieffekt är att dessa nya komponenter inte bara bidrar till en minskning av utsläppen, utan också medför en förbättring av maskinens prestanda samt en minskning av bränsleförbrukningen med ca. 5 % – övertygande argument!

Vid arbetsinsatsen fångar dieselpartikelfiltret (DPF) upp de allra flesta partiklarna ur avgaserna och regenereras automatiskt vid motsvarande temperatur genom förbränning de avlagrade partiklarna under drift - utan begränsningar för personer eller maskin.



Weidemann diagnos- och analyssystem.

Felsökning genom wedias.



Den nya motortekniken innebär också nya system för underhåll och analys. Det ibland långa sökandet efter dolda fel hör till det förflutna. Med hjälp av Weidemann diagnos- och analyssystemet Wedias utvärderas snabbt och entydigt många funktioner, bl. a. drivsystem, tredje och fjärde styrkretsarna, motordata samt elfunktioner. Felmeddelanden i displayen uppmärksammar föraren omedelbart om eventuella fel för att möjliggöra en snabb åtgärd.

Tack vare exakt angiven felkod kan Weidemanns återförsäljare komma till maskinen förberedd med passande reservdelar. Den vidare felanalysen som den utbildade återförsäljaren gör med hjälp av sitt diagnosverktyg förenklar ytterligare diagnos och felsökning. Detta sparar både tid och pengar.

EquipCare.

Var bara bättre informerad.



En modern fordonsparksadministration är en god förutsättning för framgångsrika och ekonomiska arbetsinsatser från arbetsmaskiner i din verksamhet. Med Weidemanns telematiklösning EquipCare har man ständig överblick över sina maskiner och avläser helt deras status, tillgänglighet och utnyttjande.

Ett komfortabelt och enkelt användande säkerställs via EquipCare Manager (bordsdator, bärbar dator) och EquipCare-appen (mobil slututrustning).

Weidemanns maskiner kan utrustas med EquipCare-modulen från fabrik, så att en efterhandsmontering inte krävs. Åkomstdata levereras tillsammans med den beställda maskinen. Om du önskar att utrusta de befintliga maskinerna med EquipCare, erbjuder vår affärspartner gärna en eftermontering.



EquipCare erbjuder följande fördelar:

- Exakt information om driftsdata för din maskin (t.ex. driftstimmar, motorbelastning, körhastighet och rutter).
- Maskintillstånd (t.ex. Motortemperaturer, kylning och hydraulik).
- Vätskenivåer (t.ex. bränsle, hydraulolja och kylvatten).
- Förbättrad serviceadministration med konkret planering av aviseringar om underhåll, störningar och reparationer.
- Genom fjärrdiagnos uppnås kortare stilleståndstider, eftersom servicepartnern redan förfogar över en mängd av information utan att ha behövt söka upp maskinen fysiskt.
- Enklare utredning av garantifall, eftersom skadeorsaker lättare kan identifieras.
- Maskinstöldsskydd genom geofencing och sömlös platsbestämning i realtid. Det kan möjliggöra bättre försäkringsvillkor tack vare spårningsmöjligheten.
- Utökning av drifttid och livslängd för maskinen tack vare proaktiv kommunikation.
- Större återköpsvärde för använd maskin.
- Möjlighet till kompatibilitet med appar från andra tillverkare: Därigenom kan man bygga upp en gemensam administration av hela fordonsparken.

Secure garantiförlängning.

Kör väl med säkerhet.



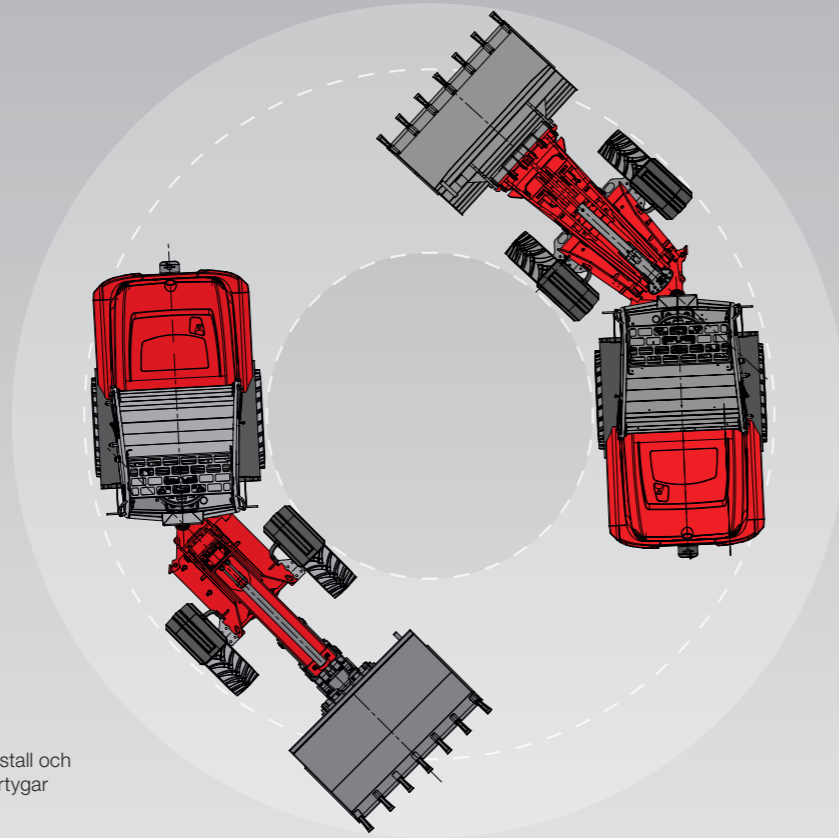
Med Weidemanns Secure, våra erbjudanden om garantiförlängning, kan du skydda din maskininvestering och erhålla ett totalt bekymmerslöst paket direkt från tillverkaren. För det kan du välja mellan två attraktiva paket:

- **Economy Secure:** Med Economy-paketet erhåller du till överkomligt ingångspris ett omfattande maskinskydd mot en låg självrisk.
- **Premium Secure:** Med Premium Secure är alla garantiincidenter enkelt reglerbar utan självrisk.

Antingen kan du bestämma dig för ett Secure-paket vid inköp av maskinen eller under en flexibel tid efter köpet också sluta avtal om garantiförlängning. Ett efterhandsavtal kan ingås senast upp till maximalt 500 driftstimmar eller upp till ett halvår efter maskinleveransen - beroende på vad som inträffar först.

Weidemanns grundläggande egenskaper.

Smidig, terrängduglig och multifunktionell.



Stora maskiner med hög manövrerbarhet.

Särskilt med större maskiner kan det bli trångt vid arbeten i stall och lagerutrymmen. Våra hjullastare och teleskophjullastare övertygar därför med sin smidighet och små vändradier.



Ett universalverktyg för många användningsområden.

Vare sig det gäller fodring, utgödsling, sopning, stapling eller transport: Tack vare det breda redskapsutbudet är din Weidemann hjullastare ett universellt hjälpmedel. Läs mer om det på sidan 22-25.



Ryggraden i Weidemanns konstruktion: Den legendariska midjestyningen.

Weidemanns hjullastare står alltid med alla fyra hjulen på marken – i varje situation, i alla typer av terräng. Och eftersom fram- och bakvagn kan pendla i förhållande till varandra, reagerar de följsamt på varje ojämnhet. Fördelar: Du kör alltid med maximal dragkraft och all energi kommer till nytta.



Mångfald i sammanställningen.

Weidemanns hjullastare och teleskophjullastare har en omfattande och robust standardutrustning. Dessutom kan du, exempelvis beroende på tillämpning och preferenser, konfigurera motor, drivning, förarhytt eller hydraulik individuellt. Det blir din skräddarsydda Weidemann. Ett utbud av tillgänglig standardutrustning och tillval hittar du på sidorna 30-33 och på www.weidemann.de.



Effektivt redskapsbyte.

Med det hydrauliska redskapsfästet kan du byta redskap bekvämt och enkelt. På så sätt är din Weidemann omedelbart klar för nya arbetsuppgifter. Det ökar produktiviteten och förbättrar lönsamheten.

Ekonomisk effektivitet är värd besväret.

Effektivt arbete tack vare tillförlitlig teknik.



Arbeta ekonomiskt.

Ekonomisk effektivitet är idag en av de viktigaste fördelarna som hjullastaren ska tillföra verksamheten. För ju snabbare och effektivare en maskin arbetar, desto högre är dess arbetsprestanda. I Weidemanns hjullastare innebär ekonomisk effektivitet tekniskt utprovade lösningar, som t.ex. hög lyfthöjd, stor brytkraft, god stabilitet och ett enkelt redskapsbyte.



Till 100% tillkopplingsbar differentialspärr

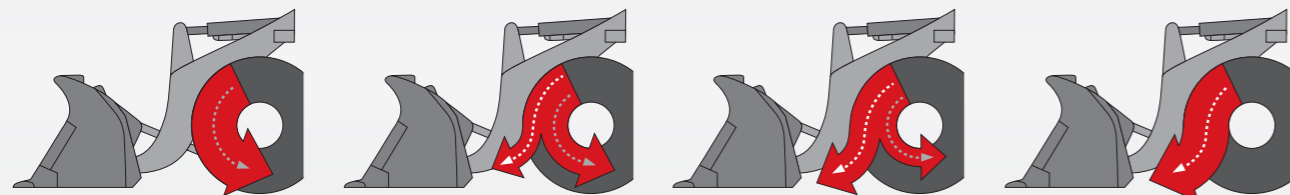
Den till 100% tillkopplingsbara differentialspärren ger maximalt grepp och dragkraft och minskar däckslitage genom att den är avstängd under normal drift. Det ökar effektiviteten för din maskin!



Maskin med släpvagn.

Weidemanns hjullastare och teleskophjullastare kan utrustas med dragkrok och dra en släpvagn på mellan 5 och 18 tons totalvikt – beroende på modell. I Tyskland måste maskinen registreras som självgående

arbetsmaskin med dragkrok eller som dragmaskin. För internationella regelverk, kontakta gärna din lokala Weidemann-återförsäljare.



Broms- och krypkörningspedal:

I Weidemann-maskinen är den hydrostatiska fyrhjulsdriften sammankopplad med bromspedalen. Detta möjliggör krypkörning genom steglös reduktion av körhastigheten ända till stillastående. Med den delvis nedtryckta broms- och krypkörningspedalen kan du

vid fullt motorvarvtal köra långsamt och millimeterexakt och samtidigt utföra snabba lyft. Om bromspedalen trycks ned ytterligare, bromsas maskinen. Fördelen med broms- och krypkörningspedalen är att motorns prestanda fördelas optimalt. Det är dessutom inte möjligt att få motorstopp.



Höga lyft- och brytkrafter tack vare väldimensionerade hydraulcylindrar.

Weidemann monterar alltid två lyftcylindrar i Hoftrac® och hjullastare. Detta säkerställer att belastningen överförs optimalt på lastaren. Dessutom blir hela lastarsystemet stabilare.



På teleskophjullastare och teleskoplastare är en kraftfull lyftcylinder installerad. Hydraulcylinderns storlek anpassas till aktuell maskinstorlek. Det skonar både maskin och material.

Välj din förarhytt.

Genomtänkta lösningar för alla driftsförhållanden.

Hjul- och teleskophjullastare.

Weidemanns maskiner i serie 2080 till 9080 är som standard utrustade med förarhytt. Den utmärker sig genom rymlighet, rörelsefrihet och särskilt gott om huvudutrymme. De uppfyller också det aktuella europeiska maskindirektivets (2006/42/EG) krav gällande ROPS- och FOPS-skydd. Genom de stora glasytorna får föraren utmärkt överblick över redskapet och hela arbetsområdet.



Optimal servicetillgänglighet.

Modellerna i 90-serien erbjuder lättillgängliga underhållsluckor och avtagbara bakre stänkskärmar. Det möjliggör en enkel tillgång till motorn, hydraulsystemet och elsystemet. Inspektion och underhåll av maskinen underlättas väsentligt. Motorhuven har stor öppningsvinkel vilket ger optimal åtkomst.

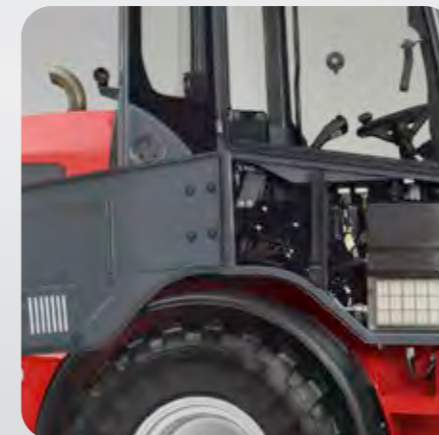


Weidemann LP-modeller

LP står hos Weidemann för "Low Position". Genom den lägre förarplattformen och sitthöjden har maskinen en lägre totalhöjd. På så sätt kan du också passera genom låga infarter. Dessutom ger det föraren ett bekvämt insteg och flyttar tyngdpunkten något närmare marken. Weidemanns LP-modeller är som standard utrustade med ett förarskyddstak som uppfyller det aktuella europeiska maskindirektivets (2006/42/EG) krav gällande ROPS- och FOPS-skydd. Som tillval finns olika versioner av förarskyddstak och förarhytt. LP-utförandet är inte tillgängligt för: 5080, 5080T, 9080 och 9580T.

Enastående hos Weidemann: Hytten kan tippas åt sidan.

Hjullastare och teleskophjullastare av modell 2080 till 5080 är utrustade med en tippbar förarhytt. Detta möjliggör enkel tillgång till motorn, hydraulsystemet och elsystemet. Inspektion och underhåll av maskinen underlättas väsentligt. Motorhuven har stor öppningsvinkel vilket ger optimal åtkomst.



Enkelt underhåll av LP-modeller.

Förarhytten kan inte tippas i sidled på LP-modeller. För att få tillgång till motorn, hydraulsystemet och elsystemet finns olika serviceluckor på maskinen. Dessutom kan förarstolen snabbt och enkelt tas av.

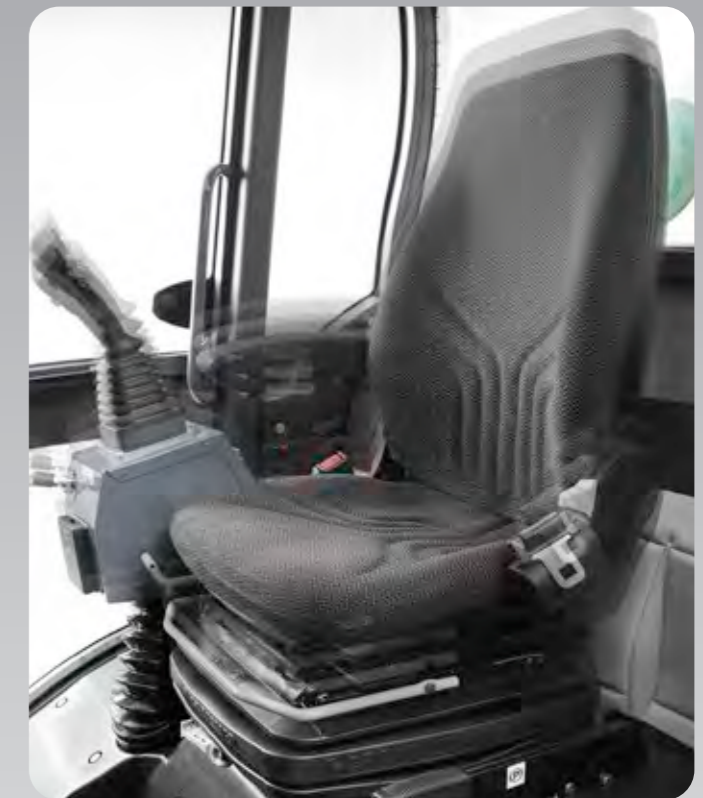
Hög drift- och körkomfort.

Optimal sikt och bra arbetsmiljö.



Utmärkt sikt och belysning runtom.

Förarhyttens stora glasutor ger fantastisk sikt till redskapet, det omedelbara arbetsområdet och runtom hela maskinen. Dessutom kan belysningen anpassas till olika behov: Standard arbetsbelysning, trafikbelysning för körning på allmän väg, LED arbetsbelysning och extra arbetsbelysning på lastaren.



Justerbar förarstol.

Förarsätet är justerbart, ergonomiskt format och välfjädrat. Konsolen för lastarspaken liksom armstödet fjädrar med stolen och kan justeras för bekväm manövrering (gäller ej LP-modeller). Tillvalet luftfjädrad förarstol säkerställer att arbetet blir mindre tröttsamt. För vintern finns sitsvärme som tillval.



Ventilation vid behov.

Hyttan har stora dörrar med separat öppningsbara övre glasrutor på båda sidor. Vissa hyttvarianter för LP-modeller har dörr till vänster och öppningsbart fönster till höger. Både dörrarna och de öppningsbara fönstren går att ställa upp i helt eller delvis öppet läge.



Angenämt arbetsklimat.

Arbetsklimatet är utmärkt, tack vare ett effektivt fungerande värme- och ventilationssystem med fläkt, friskluftsfiltre och välplacerade luftmunstycken. Vid mycket varma temperaturer rekommenderas en klimatanläggning.

En arbetsplats som motiverar.

Ergonomiskt placerade reglage och enkel hantering.



Med multifunktionsspaken har du allt i en hand.

Lastarspaken blir till ett riktigt allroundhjälpmedel och maskinens användarvänlighet höjs. Från rullvippan för tredje funktion kan hydrauluttaget manövreras steglöst proportionalstyrt. Med en vippomkopplare kan man välja konstant aktivering av hydrauluttaget, som startas och stoppas i valfri riktning från rullvippan.

Med en andra rullvippan manövreras på hjullastare 4:e funktions hydrauluttag proportionalstyrt. På teleskop hjullastare används den andra rullvippan istället för steglös manövrering av teleskoparmens utskjut.

Två funktioner i eluttaget på lastaren styrs från var sin knapp på lastarspaken. De kan konfigureras som momentan eller växlande och är oberoende av varandra och kan användas var för sig eller samtidigt.

Inställning av flöde till hydrauluttag.

Vid behov kan maximalt flöde till hydrauluttagen ställas in manuellt genom menyval. Det är en fördel när maskinen driver ett hydrauliskt redskap som inte behöver maskinens fulla hydraulprestanda. Föraren kan på det sättet arbeta finkänsligt och resurssparande med maskinredskapskombinationen. Dessutom kan känsligheten på rullvipporna för hydrauluttagen ställas in.



Ställbar rattstäng och ratt.

Tack vare den ställbara rattstäng och ratt, kan förarplatsen anpassas efter måtten på din kropp. Därigenom får du genom samspel av de olika manöverelementen din egna helt personliga, ergonomiska arbetsplats.



Vibrationsdämpad arbetsplats.

Vibrationer och stötar absorberas av maskinen. Din kropp är skyddad och du arbetar mycket mer avslappnat och koncentrerat under en längre tid.



De viktigaste funktionerna väl synligt.

Med den nya färgdisplaysen kan du hålla koll på din maskin. Förutom information om motortemperatur, bränslenivå och driftstimmor visas även aktiva maskinfunktioner, till exempel aktiverad funktion i eluttag på lastaren, kontinuerlig drift av 3:e funktions hydrauluttag eller inkopplad differentialspär.

Ny kraftfull drivning - Power Drive 370

Den innovativa drivningen Power Drive 370 är steglös och hydrostatisk, och ger högre dragkraft och körhastighet än tidigare utvecklade lösningar samtidigt som den bibehåller alla fördelar från tidigare drivningar vad det gäller storlek, energieffektivitet och manöverkomfort. Denna drivning används i 9080 och 9580T.

Teknisk bakgrund.

Den högpresterande steglösa hydrostatdrivningen baserar sig på en axialkolvmotor av vidvinkeltyp - upp till 45 grader - med variabel volym upp till 370 cm³.

Power Drive 370 utmärker sig dessutom genom sin kompakta konstruktion. Det uppnås genom att hydraulmotorn och reduktionsväxeln är sammanbyggda i en enhet som kan överföra en effekt på upp till 130 kW. Att uppnå så höga prestanda i en klassisk hydrostatdrivning med en motor har hittills bara varit möjligt med vår nykonstruktion. Förutom de välkända fördelarna med hydrostatdrivning, som till exempel enkelt körriktningbyte, lättdoserat pådrag och precision vid krypkörning samt effektiv motorbroms, ger den stora reglervinkeln på 45° även kontinuerlig acceleration utan växling från 0 till 40 km/h. Drivsystemets följsamhet och jämna kraftutveckling utan dragkraftsavbrott eller växlingsryck möjliggör smidig och dynamisk körning. Det erbjuder också en mycket hög körkomfort för föraren, och en harmonisk ljudbild med låg bullernivå.

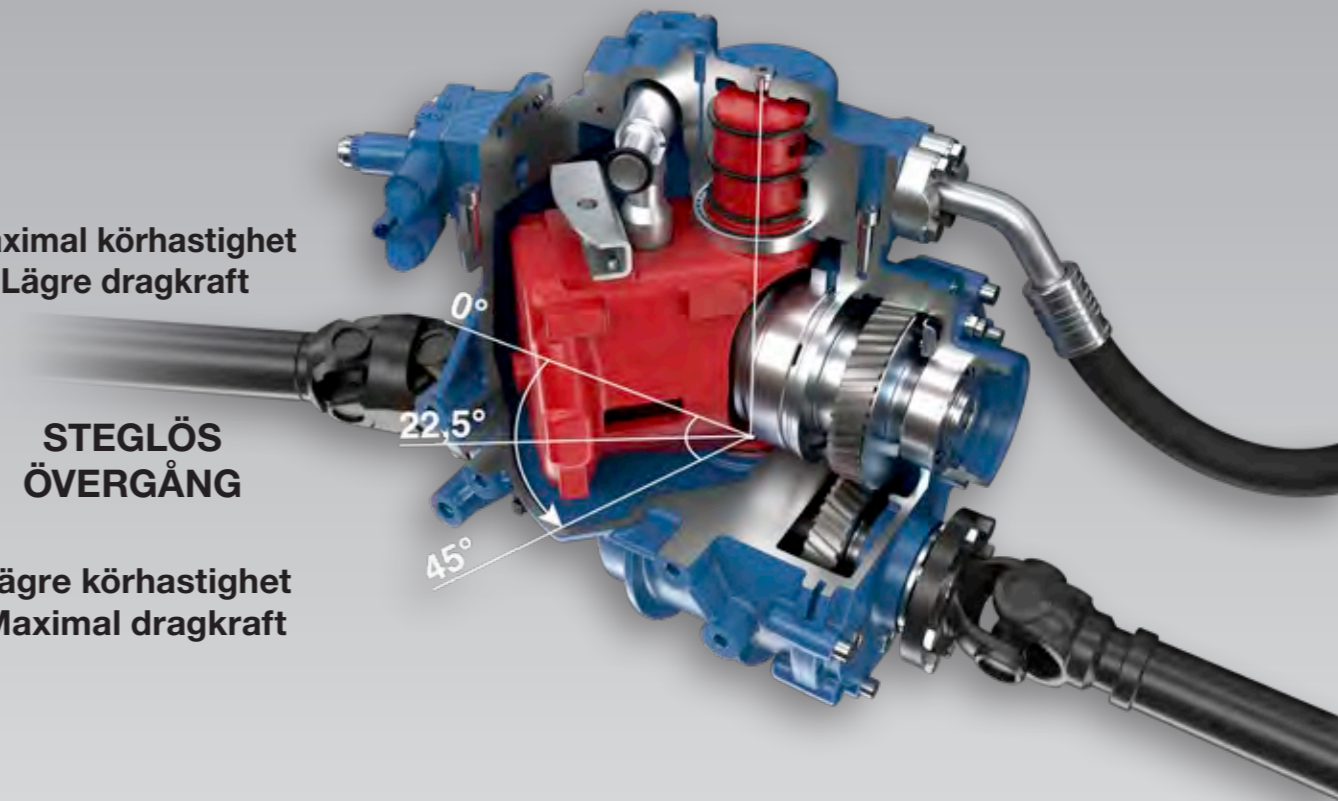


Ytterligare en stor fördel ligger i energieffektiviteten för det enmotoriga systemet. Tack vare det faktum, att varken växelsteg eller en andra hydraulmotor är nödvändiga, kan lamellkopplingar och andra växelement helt undvaras. Härigenom uppstår inga släpförluster på öppna kopplingar eller medroterande hydraulmotorer. Förutom effektivitetsfördelar bidrar det också positivt till robusthet, servicebehov och kostnad för hela drivsystemet.

Maximal körhastighet
Lägre dragkraft

STEGLÖS
ÖVERGÅNG

Lägre körhastighet
Maximal dragkraft





Vårt kvalitetsåtagande.

Weidemann "Made in Germany"

Hos oss på Weidemann är inte kvalitet tomma ord utan en daglig verklighet. En äkta Weidemann härstammar från det modernaste produktionsstället för hjul- och teleskoplastare i Europa. Anläggningen i Korbach i Nordhessen garanterar en genomgående hög kvalitet på våra produkter. Hos Weidemann börjar kvalitetsarbetet tidigt, och man tar på allvar att definierade arbetsprocesser verkligen följs. Till exempel kontrolleras delar som kommer in i produktionen löpande, och regelbundet testas och optimeras dessa ytterligare i samarbete med underleverantörerna.

Pulverlack

Ett huvudkännetecken för det särskilda kvalitetsanspråket hos Weidemann är pulverlacken. Den garanterar optimalt skydd mot korrosion. Jämfört med vanlig våtlackering förlänger den maskinens livslängd betydligt och är då mer effektiv och samtidigt miljövänlig.



Noggranna slutkontroller.

Varje Weidemann som lämnar vår anläggning har genomgått en omsorgsfull slutkontroll. Det garanterar våra kunder från första början en lång livslängd och låga driftskostnader. Där det står Weidemann finns det också verkligen Weidemann-kvalitet.



DIN EN ISO 9001.

Alla känner till denna norm och internationellt är den erkänd överallt. Med ett certifierat kvalitetssystem enligt den internationella standarden ISO 9001 visar Weidemann att kvalitetsorientering styr tanke och handling i varje delprocess inom företaget, och säkerställer utprovad kvalitet till våra kunder i alla branscher.



Weidemann hjullastare.

Imponerar alltid.



Weidemann teleskophjullastare.

Maximala prestationer till vardags.

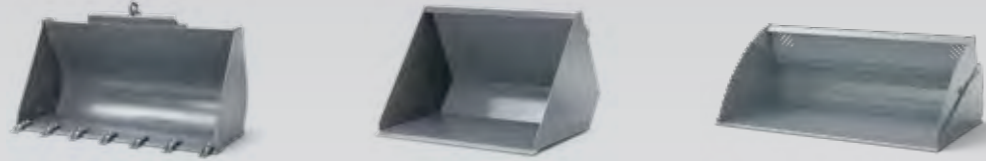


Lämpliga redskap för alla uppgifter.

Din Weidemann blir till ett universalverktyg.

Det är redskapen som gör våra maskiner till verkliga problemlösare i dina jobb. Vårt omfattande och genomtänkta redskapsprogram gör maskinerna till verkliga universalverktyg lämpliga för alla typer av arbeten. Här ser du ett urval av redskap för olika arbetsuppgifter.

Materialhantering



Grip



Timmergrip



Stapling och transport



Rengöring



Klippning och kompostering



Kapning av träd och häckar



Vinterväghållning



Foderhantering



Balhantering



Stall



Ensilagehantering



Hästverksamhet



Alla från fabrik tillgängliga redskap hittar du på: www.weidemann.de

Närmare information kan erhållas från din Weidemann-återförsäljare.

Passande tillval för din verksamhet.

Individuellt, behovsbaserat och ekonomiskt.



Separat, oberoende 4:e funktions hydrauluttag:
Maskinen utrustas med ett ytterligare dubbelverkande hydrauluttag fram och/eller bak.

Fördel:

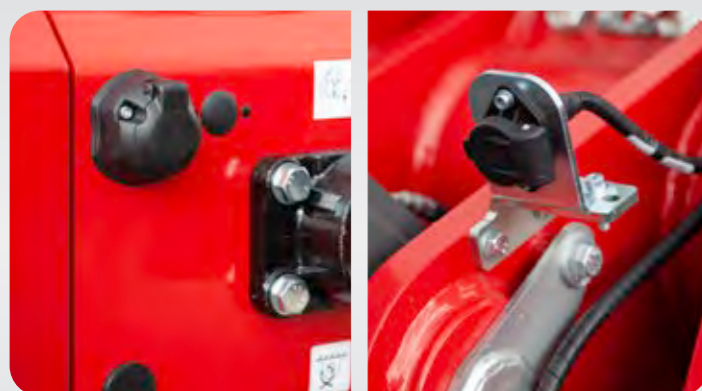
- Möjliggör användning av hydrauliska redskap med fler anslutningar och funktioner (t.ex. snöslunga).



Körhastighet 30 resp. 40 km/h:
Maskinen utrustas för körhastighet på 30 resp. 40 km/h.

Fördel:

- Snabbare förflyttning av maskinen.
- Tidsbesparing och förbättrad ekonomi.



Elanslutningar (fram och bak):
Anslutning av eldrivna tilläggfunktioner på redskapen (som t.ex. sopmaskin med vattensprutningsanläggning).

Fördel:

- Möjliggör användning av elektriskt drivna tilläggfunktioner på redskapen.
- Elektrisk omkoppling av hydrauliska funktioner på redskap.



High Flow:
Maskinen utrustas med "High Flow" högfödeshydraulik.

Fördel:

- Möjliggör drift av främre redskap som som kräver högt hydraulflöde (som t.ex. en snöslunga).



Handinchning:

Med krypkörningsreglaget kan mycket låga hastigheter uppnås vid konstant motorvarvtal.

Fördel:

- Vid användning av redskap med behov av konstant högt hydraulflöde vid låg körhastighet (t.ex. en sopmaskin) behöver man inte ständigt aktivera fotpedalen för krypkörning.



Hydrauluttag bak:

Maskinen utrustas med enkelverkande och/eller dubbelverkande hydrauluttag bak.

Fördel:

- Användningsmöjligheterna för maskinen ökar, eftersom hydrauliska bakmonterade redskap eller tippsläpvagn kan drivas.



Helautomatisk centralsmörjning:

Automatisk smörjning av lastarsystemets ledpunkter.

Fördel:

- Regelbunden smörjning av alla smörjpunkter ökar livslängden och därmed också värdet på maskinen.
- Tids- och kostnadsbesparing genom lägre underhållsbehov.



Fri-returanslutning:

Hydrauloljan flyter i en separat ledning genom hydraulfiltret tillbaka till hydrauloljetanken.

Fördel:

- Redskap med hydraulmotor med en rotationsriktning kan kopplas till returledningen för bättre prestanda och lägre värmeförluster.

Din Weidemann hjullastare.

Individuellt utrustad, byggd efter dina behov.

Med Weidemann är du på den säkra sidan - vi erbjuder dig våra hjullastare med en bra, omfattande och robust standardutrustning. Med våra olika utrustningsalternativ för drivning, däck, hydraulik och förarplats kan du dessutom skräddarsy din maskin så att den passar hundra procentigt till dig, din verksamhet och dina arbetsuppgifter.



2080LP



2080



3080LP



3080



4080LP



4080 Basic Line



4080



5080



9080

Standardutrustning och tillval.

	2080LP	2080	3080LP	3080	4080LP	4080 Basic Line	4080	5080	9080
DRIVNING									
Hydrostatisk fyrhjulsdraft med kardanaxel och fördelningslåda	●	●	●	●	●	●	●	●	●
Differentialspärr 100 %, el-hydrauliskt inkopplingsbar på fram- och bakaxel	●	●	●	●	●	●	●	●	●
Körhastighet 20 km/h	●	●	●	●	●	●	●	●	●
Körhastighet 28 km/h	○	○	-	-	-	-	-	-	-
Körhastighet 30 km/h	-	-	○	○	○	○	○	○	○
Körhastighet 40 km/h	-	-	-	-	-	-	○	○	○
Power Drive 370	-	-	-	-	-	-	-	-	○
HYDRAULIK									
Direktverkande lastarspak med körriktningreglage och integrerad knapp för differentialspärr	●	-	●	-	●	-	-	-	-
Lastarspak med hydraulisk förstyrning, med körriktningreglage och integrerad knapp för differentialspärr	-	●	-	●	-	●	●	●	-
Lastarspak med elektrisk förstyrning, med körriktningreglage och integrerad knapp för differentialspärr	-	-	-	-	-	-	-	-	●
3:e funktions hydrauluttag fram, direktverkande spak	●	-	●	-	●	-	-	-	-
3:e funktions hydrauluttag fram, elektriskt proportionalstyrt	○	●	○	●	○	●	●	●	●
Arbetshydraulik med större pump (beroende på modell 58 till 103 l/min)	○	○	○	○	○	○	-	-	-
4:e funktions hydrauluttag från eget ventilblock, egen sektion i lastarventilen eller el-proportionalstyrt	○	○	○	○	○	○	○	○	○
Flow Sharing arbetshydraulik (100 l/min, 115 l/min)	-	-	-	-	-	-	○	○	-
High Flow enkelverkande (100 l/min, 115 l/min)	-	○	○	○	○	○	-	-	-
High Flow dubbelverkande med Flow Sharing och LS-pump (150 l)	-	-	-	-	-	-	○	○	-
High Flow - högflödesuttag dubbelverkande (150 / 180 l/min)	-	-	-	-	-	-	-	-	○
Trycklös returanslutning / fri retur fram/bak	○	○	○	○	○	○	○	○	○
Hydrauluttag bak dubbelverkande, proportionalstyrt, med omkopplingsventil från 3:e funktion fram	○	○	○	○	○	○	○	○	○
Hydrauluttag bak dubbelverkande, separat pump och ventil	-	○	○	○	○	○	○	○	○
Lasthållningsventil (slangbrottsäkring lyft- och tippcylinder)	○	○	○	○	○	○	○	○	○
Lastardämpning	○	○	○	○	○	○	○	○	○
Flödesinställning för hydrauluttag via menyval	-	-	-	-	-	-	●	●	●
Tryckavlastning av hydrauluttag på lastaren	-	-	-	-	-	-	●	●	●
LASTSYSTEM									
Z-kinematik	-	-	●	●	●	●	●	●	-
P-Z-kinematik	●	●	-	-	-	-	-	-	-
P-kinematik	-	-	-	-	-	-	-	-	●
Returautomatik för skopa	-	-	-	-	-	-	-	-	●
FÖRARPLATS									
Förarskyddstak med fram- och bakruta, ROPS/FOPS-testat	●	-	●	-	●	-	-	-	-
Förarhytt med värme, ventilation och vindrutetorkare, ROPS- och FOPS-testad	○	●	○	●	○	●	●	●	●
Arbetsstrålkastare på förarskyddstak / hytt (4 - 6)	●	●	●	●	●	●	●	●	●
LED arbetsstrålkastare (4 - 8)	○	○	○	○	○	○	○	○	○
Belysning enligt gällande trafikbestämmelser (StVZO)	○	●	○	●	○	●	●	●	●
Förarstol med säkerhetsbälte mekaniskt fjädrad	●	●	●	●	●	●	●	●	●
Förarstol med säkerhetsbälte luftfjädrad	○	○	○	○	○	○	○	○	○
Stolsvärme	○	○	○	○	○	○	○	○	○
Luftkonditioneringsanläggning (9080 med klimatautomatik)	○	○	○	○	○	○	○	○	●
ÖVRIGT									
Centralsmörjning helautomatisk	○	○	○	○	○	○	○	○	○
Hydrauliskt redskapsfäste	●	●	●	●	●	●	●	●	●
Elanslutning fram / bak	○	○	○	○	○	○	○	○	○
TÜV-utlåtande (tillägg i fordonets handlingar)	○	○	○	○	○	○	○	○	●

Den här broschyren är avsedd för allmän produktinformation. Vid intresse får du gärna kontakta våra kompetenta partners för ett erbjudande. Beskrivningar, illustrationer och tekniska data är inte bindande och är inte alltid i standardutförande. Vi förbehåller oss rätten att ändra utan föregående meddelande. Vi kan inte utesluta att det finns fel i bilder eller mått, räknefel, tryckfel eller utelämnanden i texten, trots att texten ställts samman med yttersta omsorg. Därför tar vi inget ansvar för att uppgifterna i broschyren är riktiga eller fullständiga.

Din Weideman teleskophjullastare.

Nå högt med individuell utrustning.

Med Weidemann är du på den säkra sidan – hos oss finns teleskophjullastare med en bra, omfattande och robust standardutrustning. Med våra olika utrustningsalternativ för drivning, däck, hydraulik och förarplats kan du dessutom skraddarsy din maskin så att den passar hundra procent till dig, din verksamhet och dina arbetsuppgifter.



2080LPT



2080T



3080LPT



3080T



4080LPT



4080T Basic Line



4080T



5080T



9580T

Standardutrustning och tillval.

	2080LPT	2080T	3080LPT	3080T	4080LPT	4080T Basic Line	4080T	5080T	9580T
DRIVNING									
Hydrostatisk fyrhjulsdraft med kardanaxel och fördelningslåda	●	●	●	●	●	●	●	●	●
Differentialspär 100 %, el-hydrauliskt inkopplingsbar på fram- och bakaxel	●	●	●	●	●	●	●	●	●
Körhastighet 20 km/h	●	●	●	●	●	●	●	●	●
Körhastighet 28 km/h	○	○	-	-	-	-	-	-	-
Körhastighet 30 km/h	-	-	○	○	○	○	○	○	○
Körhastighet 40 km/h	-	-	-	-	-	-	○	○	○
Power Drive 370	-	-	-	-	-	-	-	-	○
HYDRAULIK									
Direktverkande lastarspak med körriktningreglage och integrerad knapp för differentialspär	●	-	●	-	●	-	-	-	-
Lastarspak med hydraulisk förstyrning, med körriktningbrytare och integrerad knapp för differentialspär	-	●	-	●	-	●	●	●	-
Lastarspak med elektrisk förstyrning, med körriktningreglage och integrerad knapp för differentialspär	-	-	-	-	-	-	-	-	●
3:e funktions hydrauluttag fram, direktverkande spak	●	-	●	-	●	-	-	-	-
3:e funktions hydrauluttag fram, elektriskt proportionalstyrt	○	●	○	●	○	●	●	●	●
Arbetshydraulik med större pump (beroende på modell 58 till 103 l/min)	○	○	○	○	○	○	-	-	-
3:e/4:e funktions hydrauluttag med 6/2 omkopplingsventil (3:e funktion med fyra anslutningar)	○	○	○	○	○	○	○	○	○
Flow Sharing arbetshydraulik (100 l/min, 115 l/min)	-	-	-	-	-	-	○	○	-
Flow Sharing med LS-pump (150 l/min)	-	-	-	-	-	-	○	○	-
High Flow – högflödesuttag dubbelverkande (150 / 180 l/min)	-	-	-	-	-	-	-	-	○
Fri retur / trycklös retur fram	●	●	●	●	●	●	●	●	●
Trycklös returanslutning bak	○	○	○	○	○	○	○	○	○
Hydrauluttag bak dubbelverkande proportionalstyrt, med omkopplingsventil från 3:e funktion fram	○	○	○	○	○	○	○	○	○
Hydrauluttag bak dubbelverkande, separat pump och ventil	-	○	○	○	○	○	○	○	○
Lasthållningsventil (slangbrottsäkring lyft- och tippcylinder)	●	●	●	●	●	●	●	●	●
Lastardämpning	○	○	○	○	○	○	○	○	○
Flödesinställning för hydrauluttag via menyval	-	-	-	-	-	-	●	●	●
Tryckavlastning av hydrauluttag på teleskoparm	-	-	-	-	-	-	●	●	●
LASTSYSTEM									
Teleskoparm	●	●	●	●	●	●	●	●	●
Returautomatik för skopa	-	-	-	-	-	-	-	-	●
FÖRARPLATS									
Förarskyddstak med fram- och bakruta, ROPS/FOPS-testad	●	-	●	-	●	-	-	-	-
Förarhytt med värme, ventilation och vindrutetorkare, ROPS- och FOPS-testad	○	●	○	●	○	●	●	●	●
Arbetsstrålkastare på förarskyddstak / hytt (4 - 6)	●	●	●	●	●	●	●	●	●
LED arbetsstrålkastare (4 - 8)	○	○	○	○	○	○	○	○	○
Belysning enligt gällande trafikbestämmelser (STVZO)	○	●	○	●	○	●	●	●	●
Förarstol med säkerhetsbälte mekaniskt fjädrad	●	●	●	●	●	●	●	●	●
Förarstol med säkerhetsbälte luftfjädrad	○	○	○	○	○	○	○	○	○
Stolsvärme	○	○	○	○	○	○	○	○	○
Luftkonditioneringsanläggning (9580T med klimatautomatik)	○	○	○	○	○	○	○	○	●
ÖVRIGT									
Centralsmörjning helautomatisk	○	○	○	○	○	○	○	○	○
Hydrauliskt redskapsfäste	●	●	●	●	●	●	●	●	●
Elanslutning fram	●	●	●	●	●	●	●	●	●
Elanslutning bak	○	○	○	○	○	○	○	○	○
TÜV-utlåtande (tillägg i fordonets handlingar)	○	○	○	○	○	○	○	○	●

● Standardutrustning ○ Tillval - Inte möjligt

Tabellen visar ett urval av standardutrustning och tillval. För detaljerad information kontakta din lokala Weidemann-återförsäljare. Mer information finns på www.weidemann.de

Tekniska data hjullastare.

	2080LP	2080	3080LP	3080	4080LP	4080 Basic Line	4080	5080	9080
MOTORDATA									
Motortillverkare	Deutz	Deutz	Deutz	Deutz	Deutz	Deutz	Perkins	Perkins	Deutz
Motormodell	TD 2.9 L4 S5	TD 2.9 L4 S5	TD 2.9 L4 S5	TCD 2.9 L4 S5	TCD 2.9 L4 S5	TCD 2.9 L4 S5	904J-E36TA	904J-E36TA	TCD 3.6 S5
Cylinderantal	4	4	4	4	4	4	4	4	4
Motoreffekt max. kW	45	45	45	55,4	55,4	55,4	74,4	100	100
Motoreffekt max. PS	61	61	61	75	75	75	101,2	136	136
Vid varvtal (max) varv/min	2 300	2 300	2 300	2 300	2 300	2 300	2 200	2 200	2 300
Cylindervolym cm ³	2 900	2 900	2 900	2 900	2 900	2 900	3 621	3 621	3 621
Kylmedelstyp	Vatten	Vatten	Vatten	Vatten / laddluft	Vatten / laddluft	Vatten / laddluft	Vatten	Vatten	Vatten / laddluft
Avgaskrav EU steg	V	V	V	V	V	V	V	V	V
Avgasefterbehandling	DPF/DOC	DPF/DOC	DPF/DOC	DPF/DOC	DPF/DOC	DPF/DOC	DOC/DPF/SCR	DOC/DPF/SCR	DOC/DPF/SCR
MOTORDATA TILLVAL									
Motortillverkare	Deutz	Deutz	Deutz	-	-	-	-	-	Deutz
Motormodell	TCD 2.9 L4 S5	TCD 2.9 L4 S5	TCD 2.9 L4 S5	-	-	-	-	-	TCD 4.1 S5
Cylinderantal	4	4	4	-	-	-	-	-	4
Motoreffekt max. kW	55,4	55,4	55,4	-	-	-	-	-	115
Motoreffekt maximalt hk	75	75	75	-	-	-	-	-	156
Vid varvtal (max) varv/min	2 300	2 300	2 300	-	-	-	-	-	2 300
Cylindervolym cm ³	2 900	2 900	2 900	-	-	-	-	-	4 038
Kylmedelstyp	Vatten / laddluft	Vatten / laddluft	Vatten / laddluft	-	-	-	-	-	Vatten / laddluft
Avgaskrav EU steg	V	V	V	-	-	-	-	-	V
Avgasefterbehandling	DPF/DOC	DPF/DOC	DPF/DOC	-	-	-	-	-	DOC/DPF/SCR
ELSYSTEM									
Driftspänning V	12	12	12	12	12	12	12	12	12
Batteri Ah	100	100	100	100	100	100	135	135	185
Generator A	95	95	85	85	85	85	85	85	120-150
VIKTER									
Tjänstevikt (standard) kg	3 900	4 300	4 600	5 100	5 760	6 050	5 900	7 000	10 720
Tipplast med skopa – rak maskin (enligt ISO 14397) kg	2 898-3 028	3 719	3 043	3 213	3 270	3 270	3 674	4 762	5 290
Tipplast med skopa – svängd maskin (enligt ISO 14397) kg	2 422-2 518	3 113	2 577	2 714	2 761	2 761	3 031	3 926	4 657
Tipplast med pallgaffel - rak maskin (enligt ISO 14397) kg	2 578-2 679	3 170	2 546	2 715	3 035	3 035	3 344	4 254	4 624
Tipplast med pallgaffel - svängd maskin (enligt ISO 14397) kg	2 168-2 244	2 662	2 164	2 304	2 599	2 599	2 791	3 559	4 071
FORDONSDATA									
Förrarplattform (tillval)	FSD (förrarhytt)	Förrarhytt	FSD (förrarhytt)	Förrarhytt	FSD (förrarhytt)	Förrarhytt	Förrarhytt	Förrarhytt	Förrarhytt
Axel (tillval)	PA 1200	PA 1200	PA 1400 (PA 1422)	PA 1400 (PA 1422)	PA 1422	PA 1422	PA 1422	PA 1422/2	PA1900
Körhastighet (tillval) km/h	0 - 20 (28)	0 - 20 (28)	0 - 20 (30)	0 - 20 (30)	0 - 20 (30)	0 - 20 (30)	0 - 20 (30/40)	0 - 20 (30/40)	0 - 20 (30/40)
Bränsletanksvolym l	65	65	82	82	82	82	105	105	140
Hydrauloljetanksvolym l	50	50	66	66	66	66	95	95	125
HYDRAULSYSTEM									
Färdhydraulik – arbetstryck bar	450	450	450	450	445	445	455	455	480
Arbetshydraulik – flöde (tillval) l/min	57,5 (74)	57,5 (74-115)	64 (74-115)	74 (83-115)	64 (74-115)	103 (115)	100 (115-150)	100 (115-150)	150 (180)
Arbetshydraulik – arbetstryck bar	210	210	210	220	210	210	210	210	250
BULLERNIVÅVÄRDEN									
Genomsnittlig bullereffektsnivå LwA dB (A)	98,5-100,1	100,5	99,2	100,4	100,1	99,9	100,6-101,2	100,8	100,7
Garanterad bullereffektsnivå LwA dB (A)	101	101	101	101	101	101	103	103	102
Angiven bullertrycksnivå LpA dB (A)	77-85	78	80-85	78	79	79	74-76	75	70

FSD = förrarskyddstak
 DOC = dieseloxydationskatalysator
 DPF = dieselpartikelfilter
 SCR = selektiv katalytisk reduktion

På grund av tidsgränserna i avgasnormerna kan det komma ändringar i motortyper och -prestanda. Aktuell tillgänglighet får du veta av din Weidemann-återförsäljare.

Mer information finns på www.weidemann.de

Tekniska data teleskoplastare.

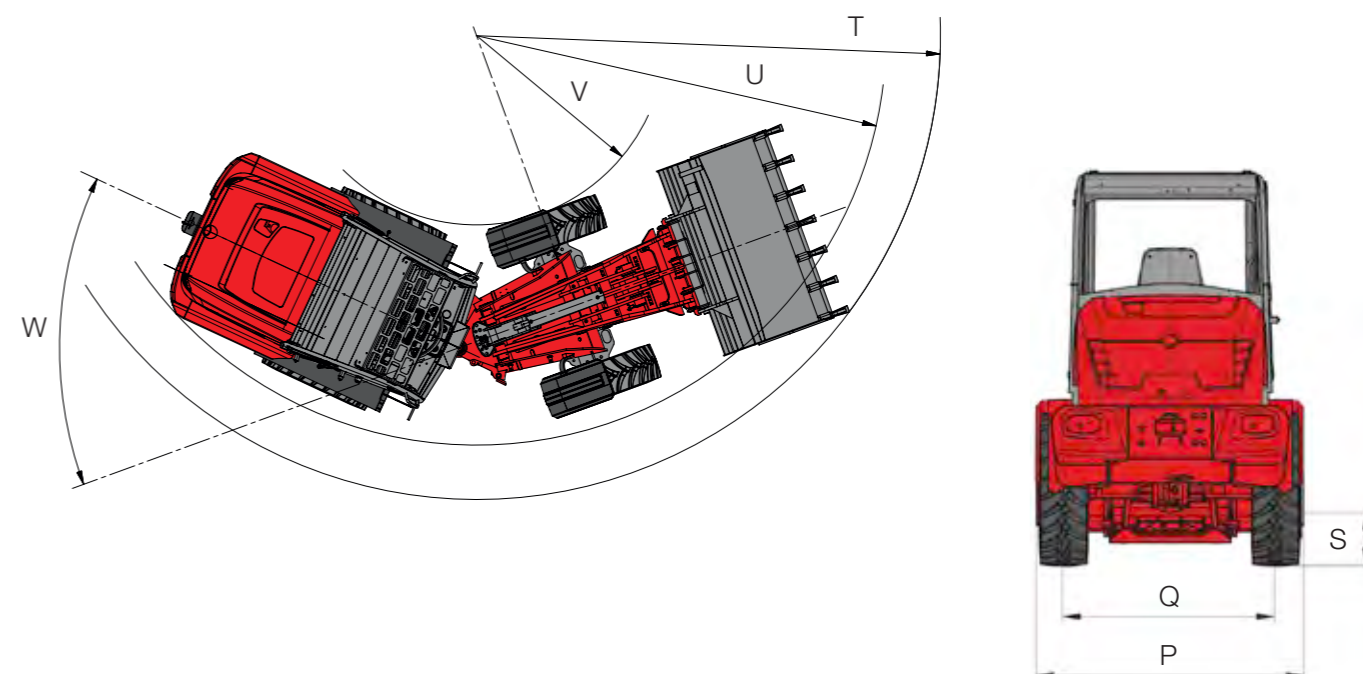
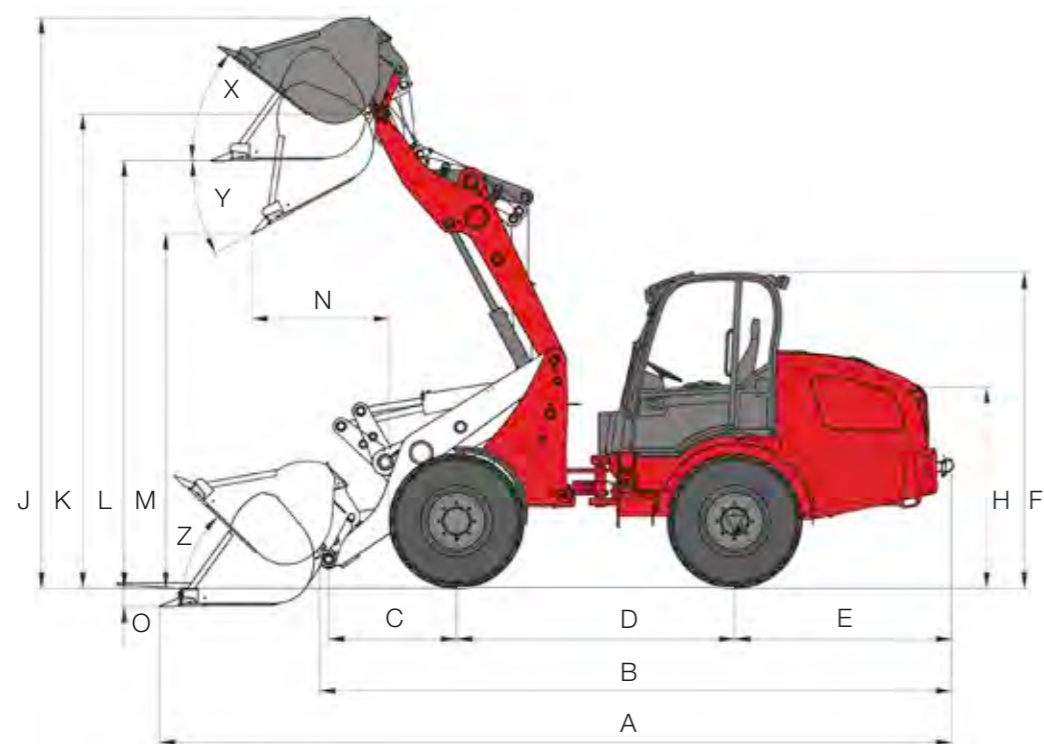
	2080LPT	2080T	3080LPT	3080T	4080LPT	4080T Basic Line	4080T	5080T	9580T
MOTORDATA									
Motortillverkare	Deutz	Deutz	Deutz	Deutz	Deutz	Deutz	Perkins	Perkins	Deutz
Motormodell	TD 2.9 L4 S5	TD 2.9 L4 S5	TD 2.9 L4 S5	TCD 2.9 L4 S5	TCD 2.9 L4 S5	TCD 2.9 L4 S5	904J-E36TA	904J-E36TA	TCD 3.6 S5
Cylinderantal	4	4	4	4	4	4	4	4	4
Motoreffekt max. kW	45	45	45	55,4	55,4	55,4	74,4	100	100
Motoreffekt max. PS	61	61	61	75	75	75	101,2	136	136
Vid varvtal (max) varv/min	2 300	2 300	2 300	2 300	2 300	2 300	2 200	2 200	2 300
Cylindervolym cm ³	2 900	2 900	2 900	2 900	2 900	2 900	3 621	3 621	3 621
Kylmedelstyp	Vatten	Vatten	Vatten	Vatten / laddluft	Vatten / laddluft	Vatten / laddluft	Vatten	Vatten	Vatten / laddluft
Avgaskrav EU steg	V	V	V	V	V	V	V	V	V
Avgasefterbehandling	DPF/DOC	DPF/DOC	DPF/DOC	DPF/DOC	DPF/DOC	DPF/DOC	DOC/DPF/SCR	DOC/DPF/SCR	DOC/DPF/SCR
MOTORDATA TILLVAL									
Motortillverkare	Deutz	Deutz	Deutz	-	-	-	-	-	Deutz
Motormodell	TCD 2.9 L4 S5	TCD 2.9 L4 S5	TCD 2.9 L4 S5	-	-	-	-	-	TCD 4.1 S5
Cylinderantal	4	4	4	-	-	-	-	-	4
Motoreffekt max. kW	55,4	55,4	55,4	-	-	-	-	-	115
Motoreffekt maximalt hk	75	75	75	-	-	-	-	-	156
Vid varvtal (max.) varv/min	2 300	2 300	2 300	-	-	-	-	-	2 300
Cylindervolym cm ³	2 900	2 900	2 900	-	-	-	-	-	4 038
Kylmedelstyp	Vatten / laddluft	Vatten / laddluft	Vatten / laddluft	-	-	-	-	-	Vatten / laddluft
Avgaskrav EU steg	V	V	V	-	-	-	-	-	V
Avgasefterbehandling	DPF/DOC	DPF/DOC	DPF/DOC	-	-	-	-	-	DOC/DPF/SCR
ELSYSTEM									
Driftspänning V	12	12	12	12	12	12	12	12	12
Batteri Ah	100	100	100	100	100	100	135	135	185
Generator A	95	95	85	85	85	85	85	85	120-150
VIKTER									
Tjänstevikt (standard) kg	4 400	4 600	5 000	5 400	6 000	6 100	5 930	7 200	11 210
Tipplast med skopa - rak maskin (enligt ISO 14397) kg	2 437-2 556 (1 359-1 437)	2 714 (1 562)	2 435 (1 295)	2 815 (1 554)	3 363 (1 913)	3 363 (1 913)	3 291 (1 857)	4 365 (2 561)	6 594 (3 495)
Tipplast med skopa - svängd maskin (enligt ISO 14397) kg	2 041-2 152 (1 139-1 219)	2 260 (1 295)	2 077 (1 082)	2 411 (1 300)	2 872 (1 604)	2 872 (1 604)	2 765 (1 541)	3 659 (2 133)	5 871 (3 112)
Tipplast med pallgaffel - rak maskin (enligt ISO 14397) kg	2 177-2 266 (1 287-1 364)	2 383 (1 455)	2 229 (1 268)	2 570 (1 509)	3 055 (1 338)	3 055 (1 338)	3 110 (1 873)	4 103 (2 560)	5 775 (3 265)
Tipplast med pallgaffel - svängd maskin (enligt ISO 14397) kg	1 796-1 907 (1 053-1 125)	1 999 (1 213)	1 904 (1 064)	2 207 (1 262)	2 617 (1 550)	2 617 (1 550)	2 613 (1 556)	3 448 (2 128)	5 142 (2 907)
FORDONSDATA									
Förrarplattform (tillval)	FSD (förrarhytt)	Förrarhytt	FSD (förrarhytt)	Förrarhytt	FSD (förrarhytt)	Förrarhytt	Förrarhytt	Förrarhytt	Förrarhytt
Axel (tillval)	PA 1200	PA 1200	PA 1400 (PA 1422)	PA 1400 (PA 1422)	PA 1422	PA 1422	PA 1422	PA 1422/2	PA1900
Körhastighet (tillval) km/h	0 - 20 (28)	0 - 20 (28)	0 - 20 (30)	0 - 20 (30)	0 - 20 (30)	0 - 20 (30)	0 - 20 (30/40)	0 - 20 (30/40)	0 - 20 (30/40)
Bränsletanksvolym l	65	75	82	82	82	82	105	105	140
Hydrauloljetanksvolym l	50	50	66	66	66	66	95	95	125
HYDRAULSYSTEM									
Färdhydraulik - arbetstryck bar	450	450	450	450	450	450	455	455	480
Arbetshydraulik - flöde (tillval) l/min	57,5 (74)	57,5 (74)	64 (74-103)	74 (83-103)	64 (74-103)	103	100 (115-150)	100 (115-150)	150 (180)
Arbetshydraulik - arbetstryck bar	235	235	235	235	235	235	235	235	250
BULLERNIVÅVÄRDEN									
Genomsnittlig bullereffektnivå LwA dB (A)	98,5-100,1	100,5	99,2	100,4	100,1	99,9	100,6-101,2	100,8	100,7
Garanterad bullereffektnivå LwA dB (A)	101	101	101	101	101	101	103	103	102
Angiven bullertrycksnivå LpA dB (A)	77-85	78	80-85	78	79	79	74-76	75	70

Tipplast-värden i () gäller med teleskoparmen utskjuten
 FSD = förrarskyddstak
 DOC = dieseloxidationskatalysator
 DPF = dieselpartikelfilter
 SCR = selektiv katalytisk reduktion

På grund av tidsgränserna i avgasnormerna kan det komma ändringar i motortyper och -prestanda. Aktuell tillgänglighet får du från din Weidemann-återförsäljare.

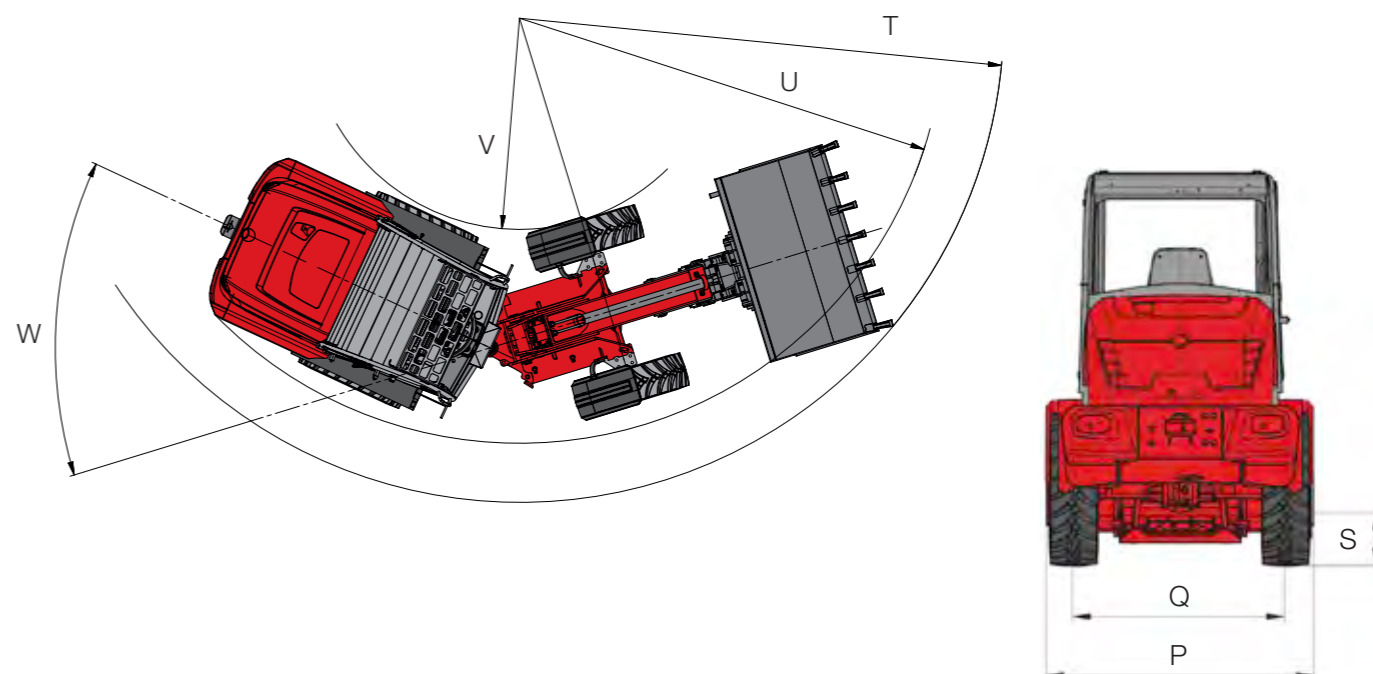
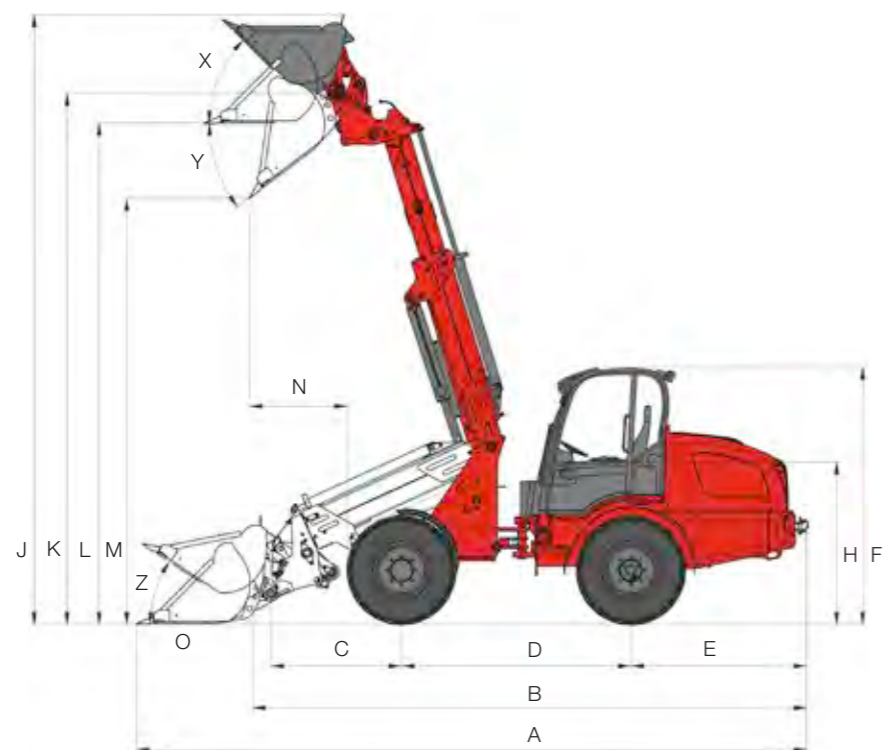
Mer information finns på www.weidemann.de

Mått hjullastare.



	2080LP	2080	3080LP	3080	4080LP	4080 Basic Line	4080	5080	9080
MÅTT									
Däck	11.5/80-15 AS ET40	11.5/80-15 AS ET40	11.5/80-15 AS ET80	12.5/80-18 AS ET75	12.5-20 MPT ET 0	12.5-20 EM ET0	12.5-20 MPT ET 0	550/45 - 22.5 AS ET0	500 / 70 R24 XMCL ET40
A Total längd mm	5 160	5 073	5 542	5 675	5 760	5 760	6 127	6 127	7 060
B Total längd (utan skopa) mm	4 190	4 281	4 647	4 649	4 828	4 828	4 886	4 886	6 270
C Redskapets vridpunkt till framaxelcentrum mm	680	675	1 027	1 025	991	991	990	990	1 810
D Axelavstånd mm	2 050	2 045	2 005	2 008	2 150	2 215	2 151	2 151	2 660
E Bakre överhäng mm	1 420	1 516	1 531	1 531	1 531	1 531	1 676	1 676	1 520
F Höjd med hytt mm	-	-	-	-	-	-	2 679	2 720	3 110
F Höjd med lågt förarskyddstak mm	2 190	-	2 251	-	-	-	-	-	-
F Höjd med högt förarskyddstak mm	2 350	-	2 409	-	2 495	-	-	-	-
F Höjd med låg förarhytt mm	2 190	2 359	2 246	2 454	-	-	-	-	-
F Höjd med hög förarhytt mm	2 400	2 535	2 446	2 631	2 535	2 660	-	-	-
H Sitshöjd mm	1 243	1 429	1 409	1 518	1 495	1 590	1 606	1 570	1 940
J Total arbetshöjd mm	3 900	3 828	4 056	4 106	4 561	4 561	4 413	4 428	5 250
K Max. höjd skopvridpunkt mm	3 240	3 239	3 291	3 317	3 671	3 671	3 671	3 686	4 260
L Överlasthöjd mm	2 930	2 950	3 019	3 061	3 335	3 335	3 310	3 325	3 980
M Tömningshöjd mm	2 390	2 509	2 474	2 503	2 864	2 864	2 743	2 758	3 300
N Räckvidd vid M mm	344	177	755	953	875	875	1 064	1 009	1 140
O Grävdjup mm	90	62	123	82	114	114	143	128	136
P Total bredd mm	1 415	1 410	1 530	1 580	1 742	1 742	1 750	1 990	2 390
Q Spårvidd mm	1 125	1 113	1 240	1 211	1 432	1 432	1 422	1 422	1 820
S Markfrigång mm	294	270	324	323	352	352	360	375	502
T Maximal yttre vändradie mm	3 510	3 523	4 105	3 943	4 242	4 242	4 172	4 172	5 630
U Vändradie vid ytterkanten mm	3 219	3 316	3 587	3 461	3 785	3 785	3 683	3 683	4 900
V Inre vändradie mm	1 745	1 727	1 753	1 685	1 931	1 931	1 951	1 878	2 450
W Svängvinkel °	45	45	42	42	42	42	42	42	40
X Rollback-vinkel vid maximal lyfthöjd °	54	52	43	51	44	44	38	38	45
Y Maximal tippvinkel °	40	39	39	32	28	28	28	28	45
Z Rollback-vinkel i marknivå °	48	45	42	49	38	38	44	44	48

Mått teleskophjullastare.



	2080LPT	2080T	3080LPT	3080T	4080LPT	4080T Basic Line	4080T	5080T	9580T
MÅTT									
Däck	11.5/80-15 AS ET40	11.5/80-15 AS ET40	11.5/80-15 AS ET80	12.5/80-18 AS ET75	12.5-20 MPT ET 0	12.5-20 EM ET0	12.5-20 MPT ET 0	550/45 - 22.5 AS ET0	500 / 70 R24 XMCL ET40
A Total längd mm	5 500	5 468	5 929	5 901	5 929	5 929	6 396	6 396	6 960
B Total längd (utan skopa) mm	4 630	4 689	5 180	5 135	5 180	5 180	5 200	5 200	6 090
C Redskapets vridpunkt till framaxelcentrum mm	876	875	1 394	1 246	1 394	1 394	1 245	1 245	1 440
D Axelavstånd mm	2 050	2 120	2 189	2 189	2 189	2 189	2 189	2 189	2 900
E Bakre överhäng mm	1 420	1 516	1 531	1 531	1 531	1 531	1 676	1 676	1 520
F Höjd med hytt mm	-	-	-	-	-	-	2 679	2 720	3 110
F Höjd med lågt förarskyddstak mm	2 190	-	2 251	-	-	-	-	-	-
F Höjd med högt förarskyddstak mm	2 350	-	2 409	-	2 495	-	-	-	-
F Höjd med låg förarhytt mm	2 190	2 359	2 246	2 454	-	-	-	-	-
F Höjd med hög förarhytt mm	2 400	2 535	2 446	2 631	2 532	2 660	-	-	-
H Sitshöjd mm	1 250	1 429	1 409	1 518	1 495	1 590	1 607	1 570	1 940
J Total arbetshöjd mm	4 954	4 937	5 729	5 751	5 815	5 815	5 824	5 839	6 500
K Max. höjd skopvridpunkt mm	4 277	4 292	4 990	5 016	5 076	5 076	5 076	5 091	5 480
L Överlasthöjd mm	3 950	3 935	4 565	4 572	4 651	4 651	4 790	4 805	5 210
M Tömningshöjd mm	3 465	3 455	4 143	4 222	4 226	4 226	4 071	4 086	4 580
N Räckvidd vid M mm	850	760	793	780	707	707	931	916	1 300
O Gräv djup mm	138	154	212	205	126	126	-	-	130
P Total bredd mm	1 415	1 410	1 530	1 580	1 742	1 742	1 750	1 990	2 390
Q Spårvidd mm	1 125	1 120	1 242	1 211	1 432	1 432	1 422	1 422	1 820
S Markfrigång mm	294	295	324	323	410	352	360	375	502
T Maximal yttre vändradie mm	3 795	3 761	4 275	3 943	4 275	4 275	4 473	4 473	5 770
U Vändradie vid ytterkanten mm	3 325	3 316	3 840	3 461	3 840	3 840	3 928	3 928	4 900
V Inre vändradie mm	1 881	1 727	2 105	1 685	1 948	1 848	1 702	1 629	2 450
W Svängvinkel °	45	45	42	42	42	42	45	42	40
X Rollback-vinkel vid maximal lyfthöjd °	45	60	45	45	45	45	45	45	50
Y Maximal tippvinkel °	32	35	30	33	30	30	33	33	40
Z Rollback-vinkel i marknivå °	39	37	36	35	36	36	41	41	40

Däck.

AXEL

DÄCK

11.5/80-15 AS ET40
11.5/80-15 AS ET80
15.0/55-17 AS ET0
15.0/55-17 AS ET-40
12-16.5 EM ET0
12-16.5 EM ET45
15.5/55 R 18 EM ET0
15.5/55 R 18 EM ET60
31x15.5-15 EM ET-37
33x15.5-15 RP ET-37
33x15.5-15 RP ET-40
12.0/75-18 MPT ET-30
12.5/80-18 AS ET75
12.5-18 MPT ET0
12.5-18 MPT ET60
12.5-20 MPT ET0
12-16.5 Sure Trax ET0 BKT
425/55 R 17 AS ET45
425/55 R 17 AS ET-40 Alliance 570
400/70-20 AS ET0 AS504
400/70-20 AS ET-50 AS504
405/70 R 18 EM ET0
405/70 R 20 EM ET0
400/70 R20 ET-50 Michelin Bibload
500/45-20 AS ET0
550/45-22.5 AS ET0
550/45-22.5 AS ET-50
340/80 R 18 ET0 Alliance Multiuse 550
400/70 R20 ET0 Alliance Multiuse 550
400/70 R20 ET-60 Alliance Multiuse 550
400/70 R 20 ET0 Michelin XMCL
600/40-22.5 AS ET-50
500/70 R24 Michelin XMCL ET 40
540/70 R24 Michelin XMCL ET 0
600/55 R26.5 Alliance 331 ET 0
700/55 R26.5 Alliance 331 ET -50
17.5 R25 Michelin SNOWPLUS ET 50
540/70 R24 Michelin BIBLOAD ET 0

2080LP 2080LPT	2080 2080T	3080LP, 3080 3080LPT 3080T	3080LP, 3080 3080LPT 3080T	4080 Basic Line, 4080 T Basic Line	4080LP, 4080 4080LPT 4080T	5080 5080T	9080 9580T
PA1200	PA1200	PA1400	PA1422	PA1422	PA1422	PA1422/2	PA1900
Bredd maskin mm							
1 410*	1 410*	-	-	-	-	-	-
-	-	1 530* ¹	-	-	-	-	-
1 600	1 600	-	-	-	-	-	-
1 660	1 660	-	-	-	-	-	-
1 500	1 500	-	-	-	-	-	-
1 415	1 415	-	-	-	-	-	-
1 570	1 570	-	1 780	1 780	1 780	-	-
-	-	1 690	-	-	-	-	-
1 680	1 680	-	-	-	-	-	-
1 680	-	-	-	-	-	-	-
-	1 680	-	-	-	-	-	-
-	-	-	-	-	-	-	-
-	-	1 580*	-	-	-	-	-
-	-	1 730	1 750	-	-	-	-
-	-	1 600	-	-	-	-	-
-	-	-	1 750*	1 742*	1 750*	1 750	-
1 530	1 530	-	-	-	-	-	-
-	-	1 740	-	-	-	-	-
1 700	1 700	-	-	-	-	-	-
-	-	1 820	1 840	1 840	1 840	1 840	-
-	-	-	1 930	1 930	1 930	1 930	-
-	-	1 820	1 815	1 815	1 815	1 815	-
-	-	1 807	1 829	1 829	1 829	1 829	-
-	-	-	1 944	1 944	1 944	1 944	-
-	-	1 900	1 920	1 920	1 920	1 920	-
-	-	-	1 990	1 990	1 990	1 990*	-
-	-	-	2 080	2 080	2 080	2 080	-
-	-	-	1 770	1 770	1 770	1 770	-
-	-	-	1 800	1 800	1 830	1 830	-
-	-	-	1 930	1 930	1 950	1 950	-
-	-	-	1 810	1 810	1 810	1 830	-
-	-	-	-	-	-	2 120	-
-	-	-	-	-	-	-	2 390*
-	-	-	-	-	-	-	2 458
-	-	-	-	-	-	-	2 487
-	-	-	-	-	-	-	2 696
-	-	-	-	-	-	-	2 390
-	-	-	-	-	-	-	2 463

Däcktyper.

Rätt däck är spelar en viktig roll i det praktiska arbetet med hjullastaren och teleskophjullastaren. Om däcken är optimalt anpassade till underlag och arbetsuppgift, arbetar du effektivt med maskinen och redskapskombinationen. Du kan välja mellan sju däcktyper.



EM-mönster

EM-mönster passar tack vare nästan parallella lameller särskilt för löst underlag såsom sand, grus eller krossad sten. Den här mönstertypen har stor kontaktyta med underlaget, vilket ger god dragkraftsoverföring och bidrar till smidig gång.



AS-mönster

De avsmalnande lamellerna garanterar säker körning, särskilt på hal och kläbbig mark.



SureTrax-mönster

SureTrax-mönstret övertygar med en stor kontaktyta och hög lastkapacitet. Ger jämn gång och lång livslängd på hårda underlag.



RP-mönster

Den stora kontaktytan skyddar underlaget. Därmed är RP-mönstret särskilt lämpligt för användning på gräsytor.



MPT-mönster

MPT-mönstret ger den perfekta kombinationen av bra dragkraft på ojämn mark och goda egenskaper vid transportkörning i högre hastighet.



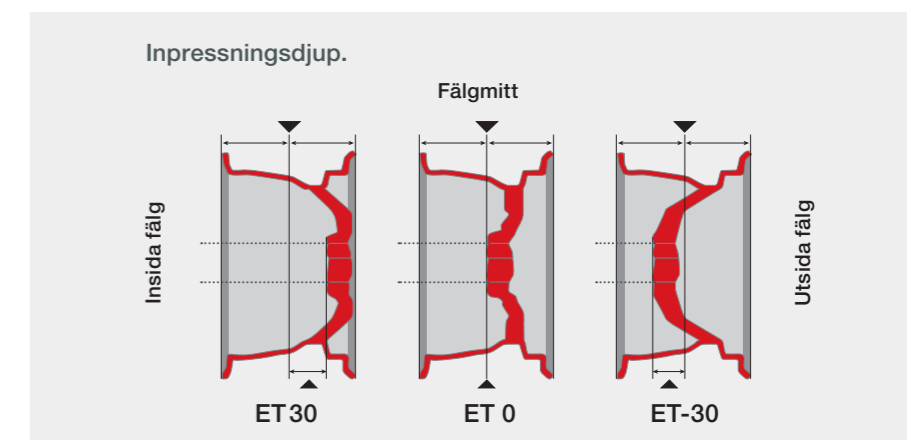
Multiuse

Multiuse-mönstret är särskilt utformat för blandad användning året runt och för olika klimatförhållanden. På sommaren har det hög dragkraft på löst underlag och på vintern god stabilitet på snö och vid halt väglag.



Bibload-mönster

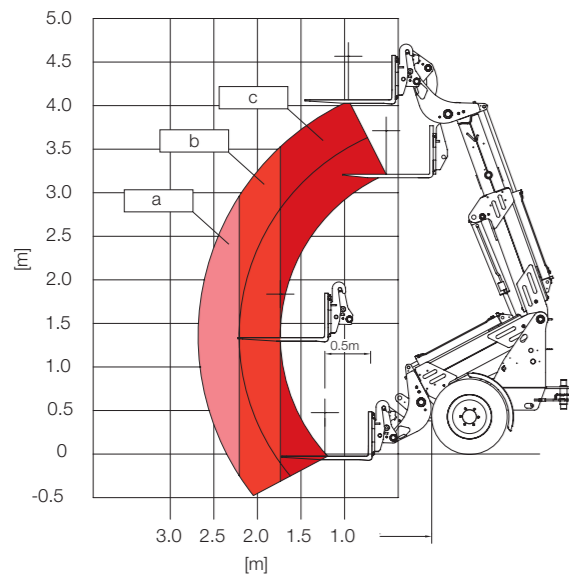
Bibload-mönstret erbjuder hög körkomfort och jämn gång tack vare sin stora markkontaktyta. Dessutom bidrar de förskjutna klackarna till optimal dragkraft. Det utmärker sig också genom hög slitlängd.



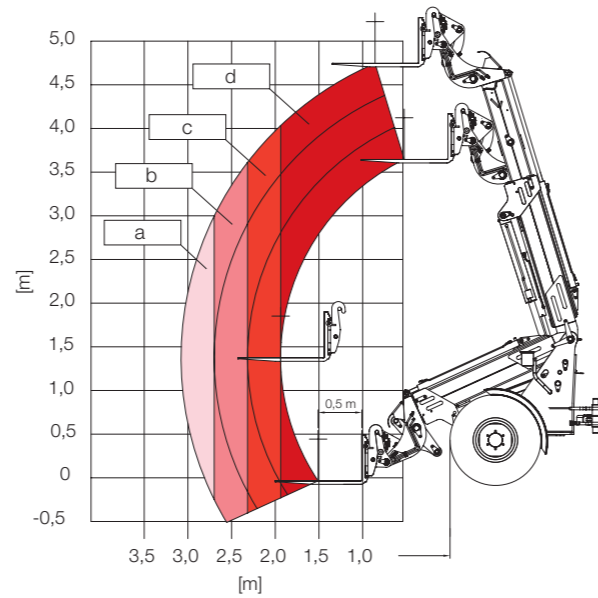
*Standarddäck
¹Endast för 3080LP och 3080LPT

Lastkapacitetsdiagram.

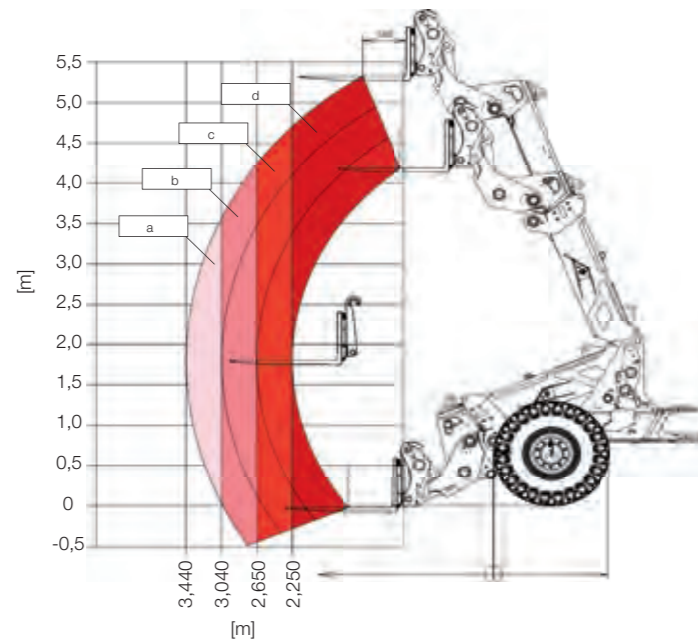
2080LPT, 2080T



3080LPT, 3080T, 4080LPT, 4080T, 5080T



9580T



	2080LPT	2080T	3080LPT	3080T	4080LPT	4080T	5080T	9580T
LASTKAPACITET kg								
a	702	828	638	757	930	933	1 277	2 016
b	892	1 039	715	848	1 040	1 044	1 426	2 235
c	1 163	1 340	988	1 145	1 359	1 358	1 794	2 897
d	-	-	1 142	1 324	1 570	1 568	2 069	3 296

Säkerhetsfaktor 1,67 för ojämn terräng, max. svängd och standarddäck

Vibrationsvärden.

VIBRATIONER LASTNINGSTYP	Medelvärde			Standardavvikelse (s)		
	$1,4 \cdot a_{w,eqx}$ [m/s ²]	$1,4 \cdot a_{w,eqy}$ [m/s ²]	$a_{w,eqz}$ [m/s ²]	$1,4 \cdot s_x$ [m/s ²]	$1,4 \cdot s_y$ [m/s ²]	s_z [m/s ²]
Typiskt arbetsvillkor						
Kompakt-hjullastare (tjänstevikt < 4 500 kg)	0,94	0,86	0,65	0,27	0,29	0,13
Hjullastare (tjänstevikt > 4 500 kg)						
Load & carry (lastnings- och transportarbeten)	0,84	0,81	0,52	0,23	0,20	0,14
Arbete vid utvinning (svåra arbetsförhållanden)	1,27	0,79	0,81	0,47	0,31	0,47
Transportkörning	0,76	0,91	0,29	0,33	0,35	0,17
V-drift	0,99	0,84	0,54	0,29	0,32	0,14

Helkroppsvibrationer

- Alla maskiner är utrustade med ett förarsäte som uppfyller kraven enligt EN ISO 7096:2000.
- När hjullastaren används korrekt varierar helkroppsvibrationerna från under 0,5 m/s² till ett kortvarigt maximalt värde.
- Det rekommenderas att, vid beräkning av vibrationsvärden enligt ISO/TR 25398:2006, använda värdena som är angivna i tabellen.

Då ska man också ta hänsyn till de faktiska användningsförhållandena.

- Teleskoplastare och hjullastare indelas enligt tjänstevikten.

Hand- och armbvibrationer:

- Hand- och armbvibrationer överstiger inte 2,5 m/s².





WEIDEMANN

designed for work

Weidemann – effektiv av tradition.

Sedan årtionden lyder vårt motto: Avlastning av lantbrukare genom mekanisering av stallkötseln och arbeten inom gården. Detta ledde till utvecklingen av Hoftrac®, som idag blivit en generell term för en egen maskinkategori – originalet härstammar från Weidemann.

Det nära samarbetet mellan Weidemanns utvecklingsteam och våra användare har alltid lett till innovativa koncept och ett genomtänkt produktprogram med hög användbarhet

och sofistikerad teknik.

Det går vi i god för och följer kontinuerligt vägen vi påbörjade. Våra kunder drar nytta av hög produktivitet och, investeringssäkerhet och har med Weidemann alltid en stark partner vid sin sida.

Våra maskiner och våra tjänster är väldigt effektiva och hänför i det dagliga arbetet. Det är de gjorda för: Weidemann – designed for work.



Weidemann, din starka partner.

Välutrustad överallt.



Omfattande nätverk av återförsäljare.

Vi förfogar över ett brett, utsökt nät av återförsäljare i Tyskland och i Europa. Varje återförsäljare är en del av ett välorganiserat system. Förutom rådgivning och försäljning av nya maskiner, står våra återförsäljare alltid till ditt förfogande vad det gäller kundtjänst och reservdelsförsörjning. För att din partner alltid ska vara uppdaterad med det senaste ordnar Weidemann regelbunden utbildning för återförsäljare.

Attraktiva finansieringsprogram.

Weidemann erbjuder i Tyskland genom olika ramavtal attraktiva möjligheter för finansiering eller leasing av maskiner. Internationellt erbjuder Weidemanns återförsäljare i respektive land olika finansieringsalternativ. Ta reda på de aktuella villkoren hos din lokala kontakt.



Personlig undervisning och instruktion.

Om du väljer en Weidemann lämnar vi dig inte i sticket. Vid överlåtelsen kommer du och hela teamet av förare få en detaljerad genomgång av drift, underhåll och skötsel av maskinen. Om du fortfarande undrar någonting kontaktar du bara din lokala återförsäljare. Den ligger i närheten och kan hjälpa dig vidare snabbt och effektivt.

Vad gäller reservdelar är snabbhet efterfrågad!

Eftersom Weidemanns maskiner i regel måste sättas i arbete dagligen så måste de i nödfall kunna repareras så snabbt som möjligt. Därför erbjuder Weidemann ett centralt reservdelslager som möjliggör för fackhandlare en elektronisk 24-timmars beställningstjänst och en leverans i Europa inom 24 h. Många av våra återförsäljare har dessutom byggt upp ett eget väl sorterat reservdels- underhållsartikellager, så de vanligaste delarna är tillgängliga lokalt.



WEIDEMANN

designed for work

Weidemann produktsortiment.



De flerfunktionella Hoftrac®.

Kraftfullt hjälpmedel för varje användningsområde. Vår innovation: den helt eldrivna 1160 eHoftrac®.



Den kraftfulla hjullastaren.

Med konventionell lastare eller teleskoparm.



De kompakta teleskoplastarna.

Nå högt med optimal stabilitet.



Redskap och däck.

Lämpliga redskap och passande däck för varje uppgift gör din Weidemann till ett universalverktyg.



WM.EMEA.10240.V05.SE/10/2021

Weidemann GmbH

Elfringhäuser Weg 24

34497 Korbach

Tyskland

Tel. +49(0)5631 50 16 94 0

Fax +49(0)5631 50 16 94 666

info@weidemann.de

www.weidemann.de